

## PLANS I ESTUDIS DE MOBILITAT URBANA

- Blumenau, Brasil (*Banc Interamericà de Desenvolupament, 2016*)
- Terrassa (*Diputació de Barcelona, 2014*)
- Girona (*Ajuntament de Girona, 2014*)
- Valls (*Ajuntament de Valls, 2014*)

## PLANS I ESTUDIS DE MOBILITAT REGIONAL

- Pla de mobilitat de la Regió Nord de Croàcia (*Govern de Varazdin, 2016*)
- Pla de Mobilitat del Maresme (*ATM, 2015*)
- PDU Salt - Vilablareix (*Generalitat de Catalunya, 2014*)
- Pla director de mobilitat de l'Àrea de Barcelona (*ATM, 2006-2013*)

## PLANS I ESTUDIS DE MOBILITAT DE GENERADORS ESPECÍFICS

- PDE de l'Ajuntament de Girona (*Ajuntament de Girona, 2014*)
- PDE de l'Ajuntament de Sant Cugat del Vallès (*Ajuntament St. Cugat, 2012*)
- Hospital de Bellvitge (*Infraestructures.cat, 2014*)
- Campus Universitari de les Terres de l'Ebre (*Universitat Rovira Virgili, 2013*)

## ESTUDIS DE MOBILITAT DE POLIGONS INDUSTRIALS

- Estratègies de mobilitat als polígons industrials i CGM a l'RMB (*ATM, 2012*)
- Can Berenguer a Sallent (*Stradivarius, S.A, 2011*)
- Ginesteres a Collbató (*Junta de Compensació Ginesteres II, 2011*)
- Transport públic als polígons industrials (*Consell Comarcal Alt Penedès, 2006*)

## ESTUDIS D'AVALUACIÓ DE MOBILITAT GENERADA DE POUMS

- Vic (*Ajuntament de Vic, 2016*)
- Figueres (*Ajuntament de Figueres, 2015*)
- Manresa (*Ajuntament de Manresa, 2013*)
- Sant Andreu de la Barca (*Ajuntament Sant Andreu de la Barca, 2011*)

## ESTUDIS DE TRÀNSIT URBÀ

- Barri de Can Feu, Gràcia i Hostafrancs de Sabadell (*Aj Sabadell, 2013*)
- Plaça Bonavista de Manresa (*Ajuntament de Manresa, 2013*)
- Reordenació d'enllaços de la C-16 a Sant Cugat (*Tabasa, 2012*)
- Barri de Santa Eugènia de Girona (*Ajuntament de Girona, 2007*)

## ESTUDIS D'APARCAMENT

- Estudi de demanda d'aparcament regulat en calçada a Porto (*SABA Portugal, 2015*)
- Gestió unitària dels aparcaments soterranis de Barcelona (*SABA, 2014*)
- Zona blava de Sant Cugat (*Ajuntament de Sant Cugat del Vallès, 2011*)
- Plaça Nova d'Argentona (*Ajuntament d'Argentona, 2008*)

## ESTUDIS DE TRANSPORT PÚBLIC URBÀ

- Avaluació de la connexió del tramvia de Barcelona per la Diagonal (*BIMSA, 2016*)
- Demanda de la Línia 9 (*IFERCAT, 2015*)
- Demanda de la llançadora a l'aeroport del Prat (*Ministeri de Foment, 2014*)
- Demanda de la nova xarxa d'autobusos de Barcelona (*BcnEcologia-TMB, 2012*)

## MODELS DE PREVISIÓ DE MOBILITAT I TRÀNSIT URBÀ

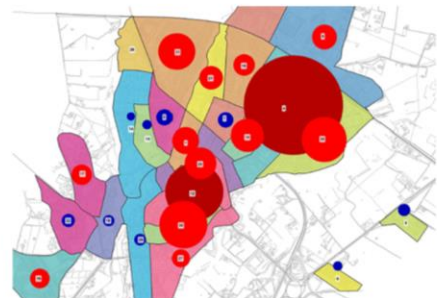
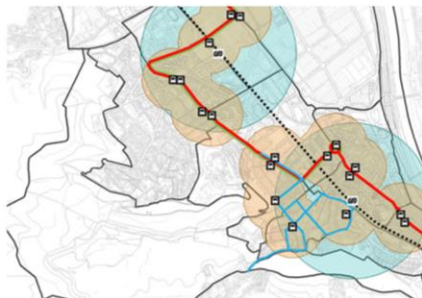
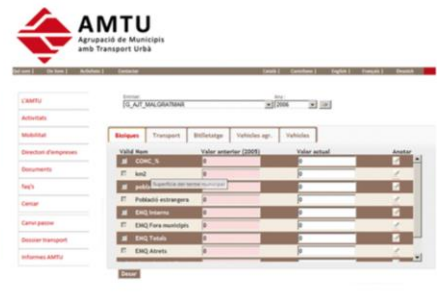
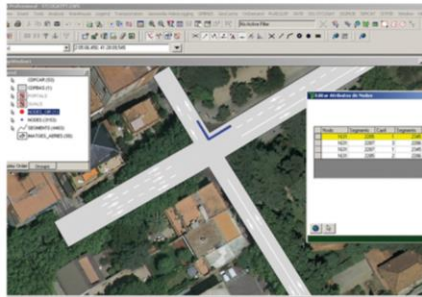
- Model de trànsit viari de Figueres (*Ajuntament de Figueres, 2015*)
- Model de trànsit viari de Manresa (*Ajuntament de Manresa, 2013*)
- Model de trànsit viari de Sant Cugat (*Diputació de Barcelona, 2010*)
- Model de demanda de transport públic a l'RMB (*Generalitat Catalunya, 2001-15*)

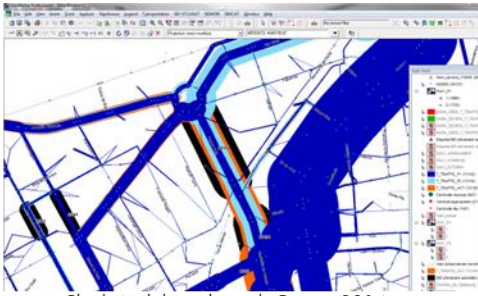
## MICROSIMULACIÓ DE MOBILITAT URBANA

- Parc de l'Alba B-30 / AP-7 (*Consorci Parc de l'Alba, 2015*)
- Enllaços de Mataró (C-32) (*ABERTIS, 2015*)
- Bizerte (*Tec-4, Banc Europeu d'Inversions, 2014*)
- Refineria KNPC a Kuwait (*Apia XXI, Kuwait National Petroleum Company, 2014*)
- Plaça Francesc Macià de Barcelona (*RACC, 2010*)

## ESTUDIS AMBIENTALS A L'ÀMBIT URBÀ

- ISAP del PDUI Martorell-Abrera (*Diputació de Barcelona, 2014*)
- ISA del PMU de Santa Coloma de Farners (*Ajuntament de Santa Coloma, 2010*)
- ISA del PMU de Montmeló (*Ajuntament de Montmeló, 2010*)
- Memòria Ambiental del Pla de Transports de Viatgers (*Generalitat, 2008*)





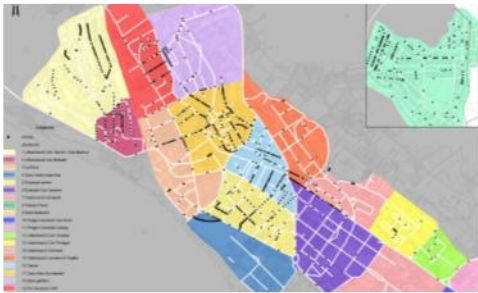
Pla de Mobilitat urbana de Girona, 2014



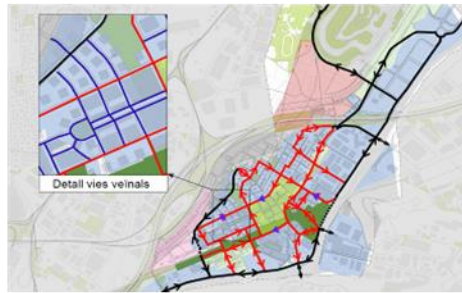
Pla de Mobilitat urbana de Terrassa, 2014



Pla de Mobilitat urbana de Valls, 2014



Pla de Mobilitat urbana de Santa Coloma de Farners, 2013



Pla de Mobilitat de Montmeló, 2011



Pla Director de Mobilitat de l'RMB, 2007



Model de previsió de trànsit de Sant Cugat del Vallès, 2010



Model de previsió de trànsit d'El Vendrell, 2007



Model de previsió de Sant Feliu del Llobregat, 2010



EAMG del POUM de Sant Andreu de la Barca, 2011



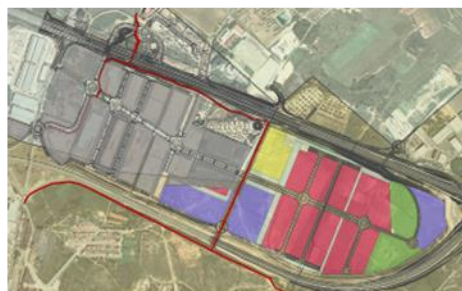
EAMG del POUM de Manresa, 2013



EAMG del POUM de Manresa, 2013



Estratègies de mobilitat als polígons industrials de l'RMB, 2012



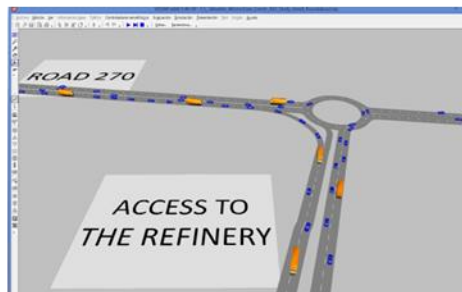
Anàlisi de la mobilitat del CIM del Camp de Tarragona, 2008



EAMG del Polígon Industrial Ginesteres de Collbató (2011)



Microsimulació de trànsit a l'accés de Can Feu(Sabadell), 2014



Microsimulació de trànsit d'una refineria a Kuwait, 2014



Microsimulació de trànsit a Bizerte (Tunisia), 2014