

# COM HA AFECTAT LA CRISIS AL TRANSPORT PRIVAT?

*Miquel Nadal, Fundació RACC  
8 d'abril de 2014*

1906

## ÍNDEX

**1. La renda de les famílies i la despesa en transport**

**2. Evolució del trànsit i de la congestió**

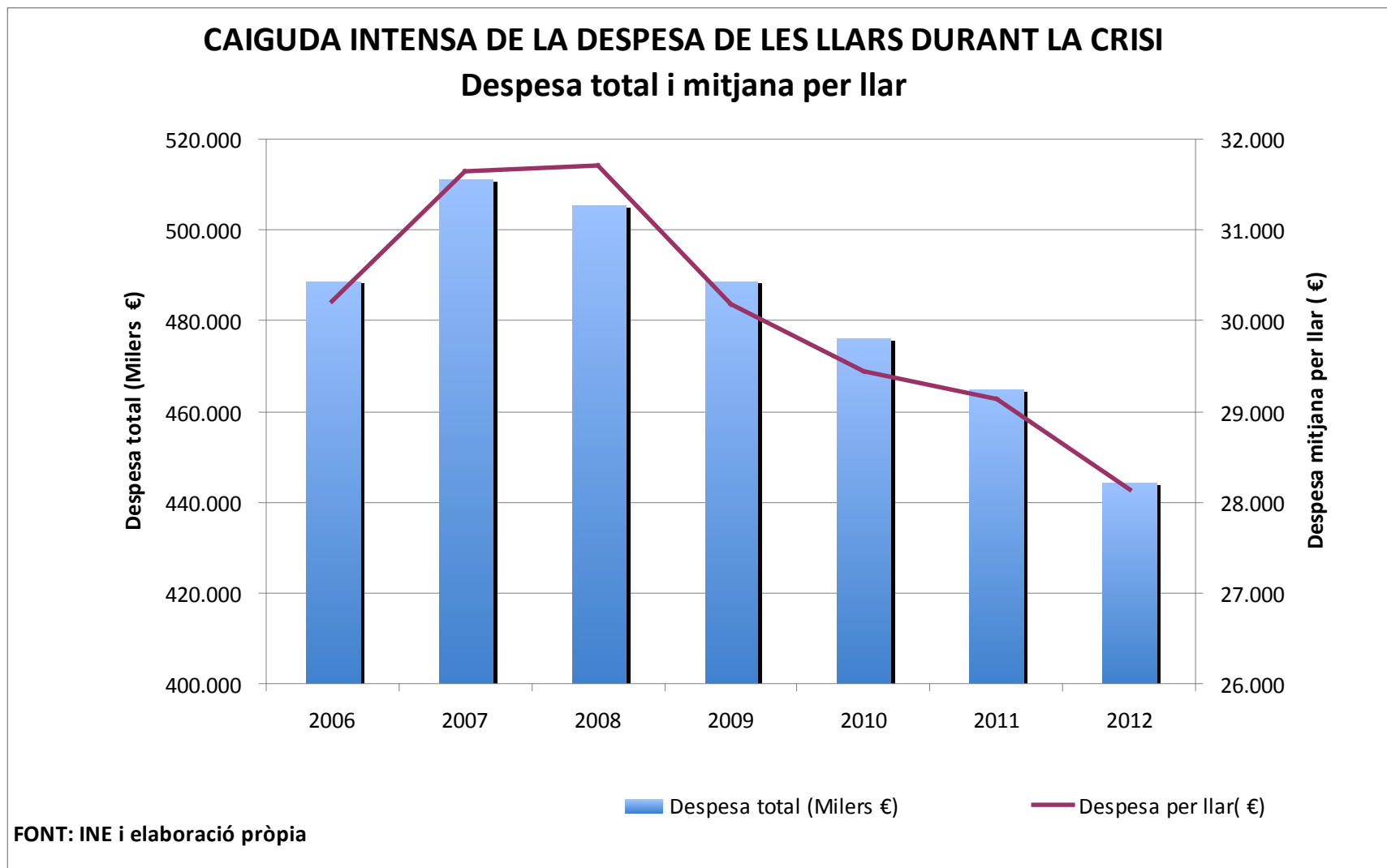
**3. Mobilitat i seguretat viària**

**4. Mobilitat i medi ambient**

# **1. La renda de les famílies i la despesa en transport**

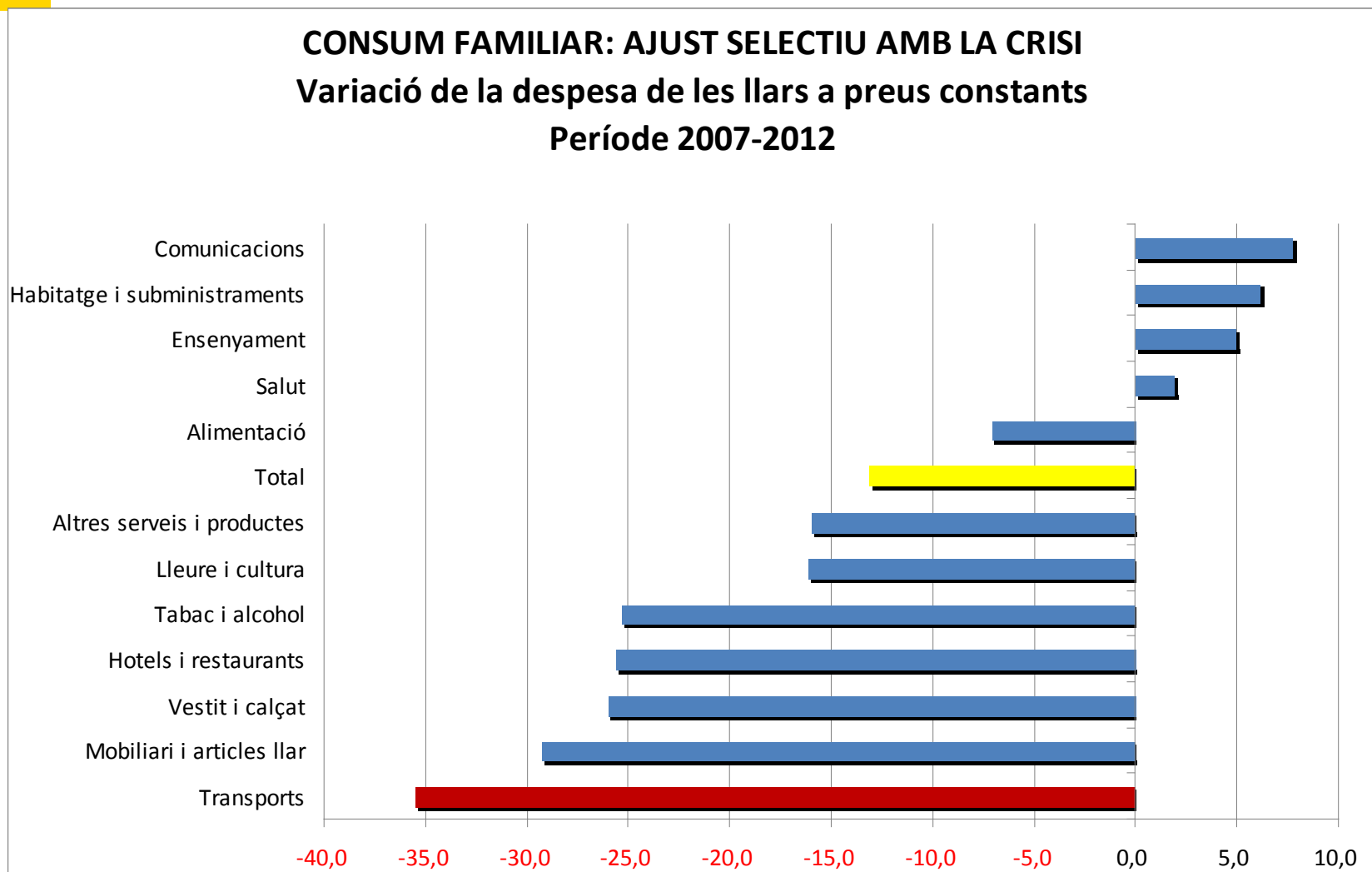


# 1. La renda de les famílies i la despesa en transport



- La despesa de les llars, en termes reals, ha caigut un 11% des de 2007.

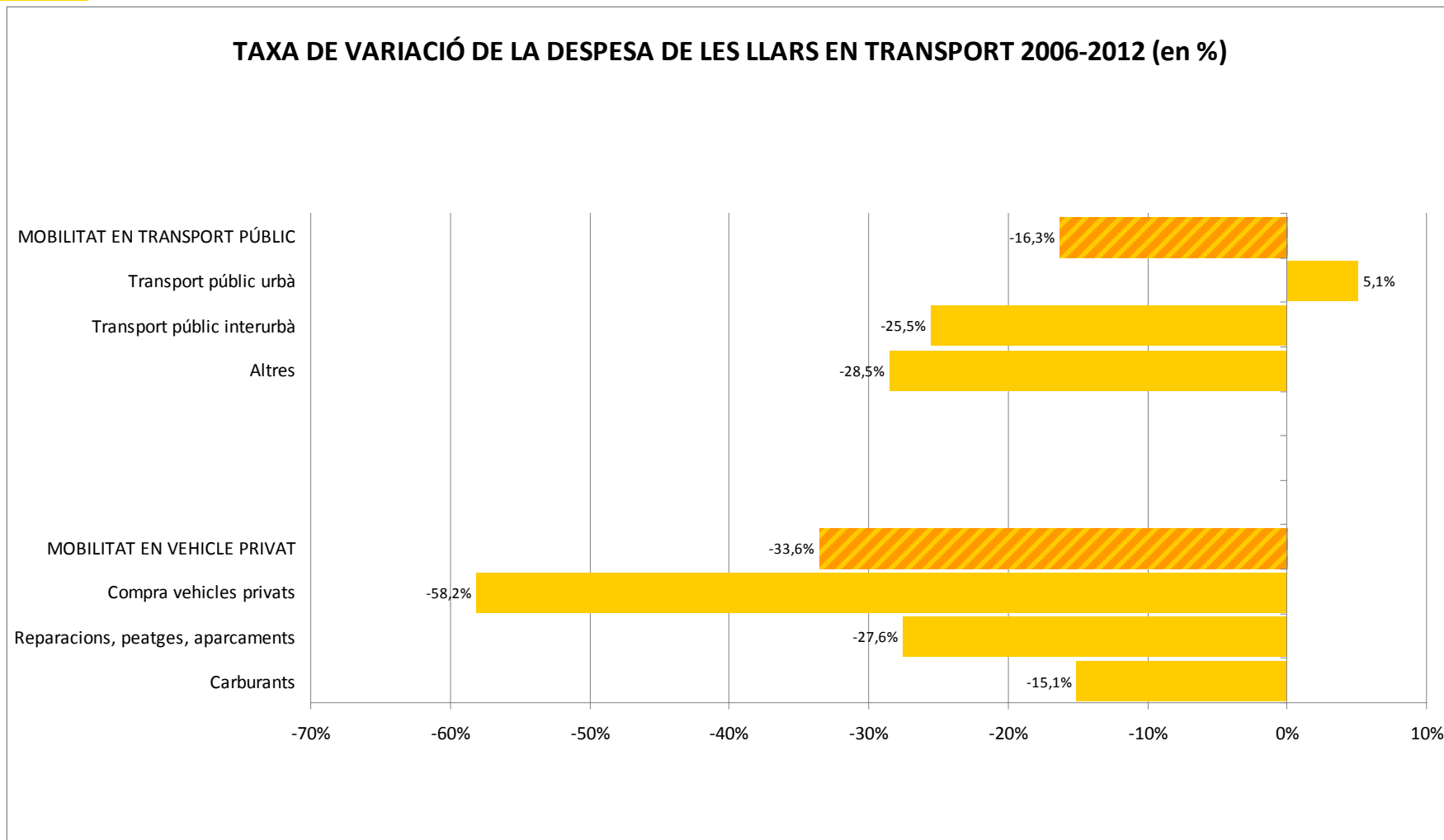
# 1. La renda de les famílies: la despesa en transport



FONT: INE, Enquesta de pressupostos familiars, 2007-2012

- **La crisi i l'atur han reduït la capacitat de despesa de les famílies.**
- **La despesa en transports és la que més ha baixat entre 2007 i 2012.**

# 1. La renda de les famílies i la despesa en transport



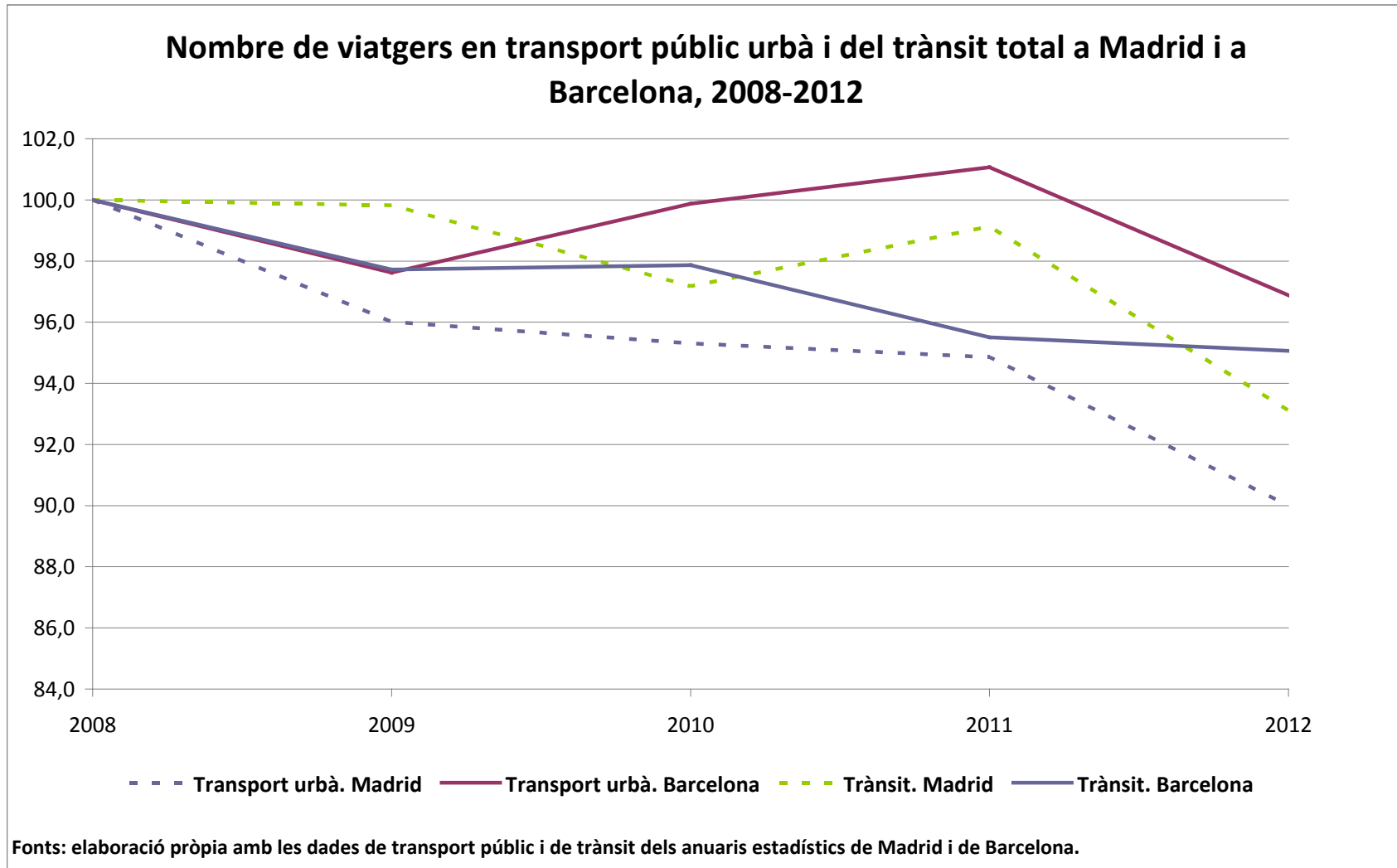
FONT: INE, Enquesta de pressupostos familiars, 2007-2012

- Dins de la despesa en transport, la que més baixa és l'associada al vehicle privat.
- La despesa en transport col·lectiu també ha caigut, però molt menys.
- La despesa en transport urbà ha pujat una mica.

## **2. Evolució del trànsit i de la congestió**



## 2. Evolució del trànsit i de la congestió

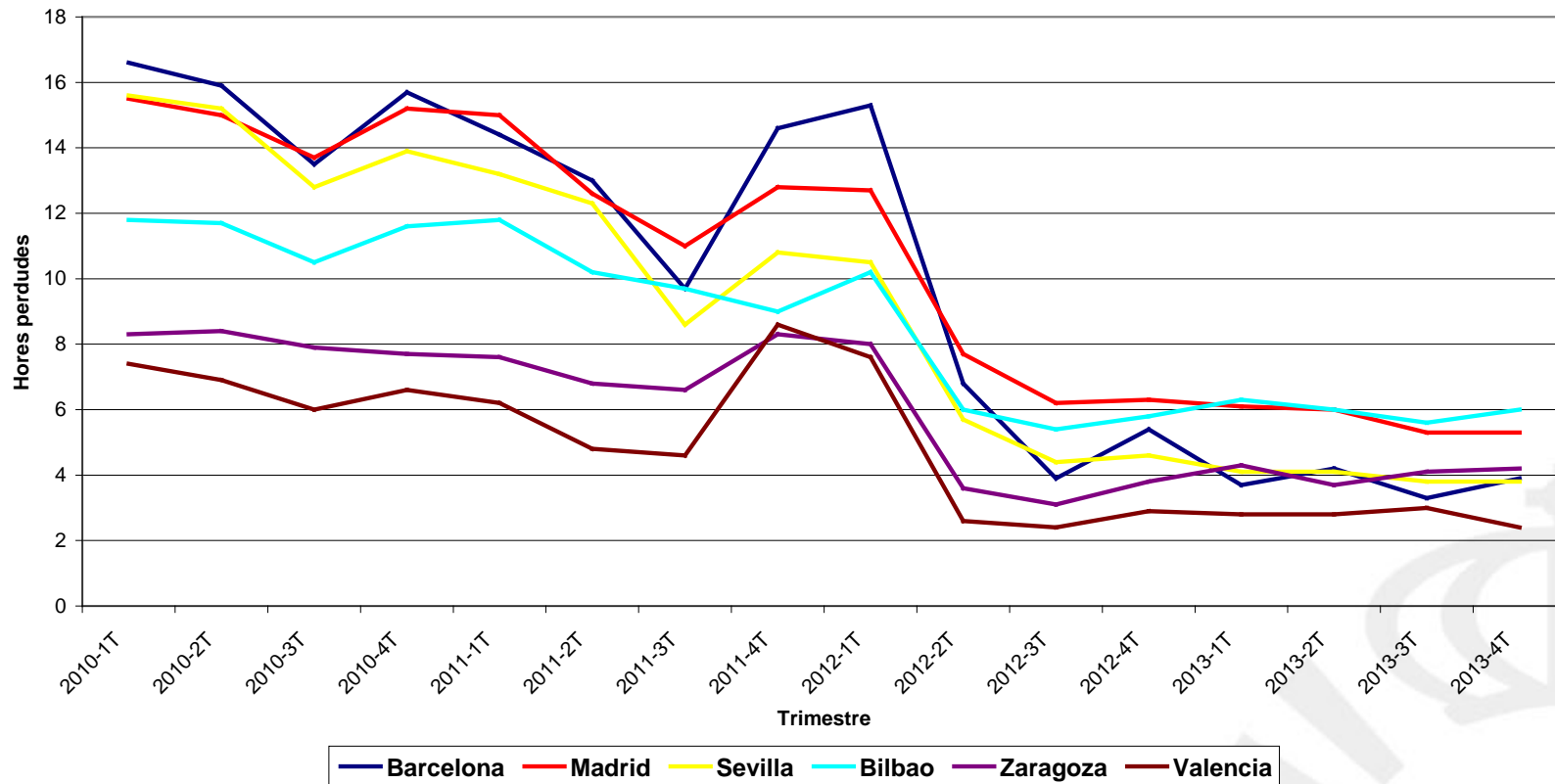


- El trànsit en vehicle privat ha caigut més que en transport públic.
- Hi ha hagut una certa absorció de trànsit per part del transport públic, però probablement també s'han reduït els desplaçaments.



## 2. Evolució del trànsit i de la congestió

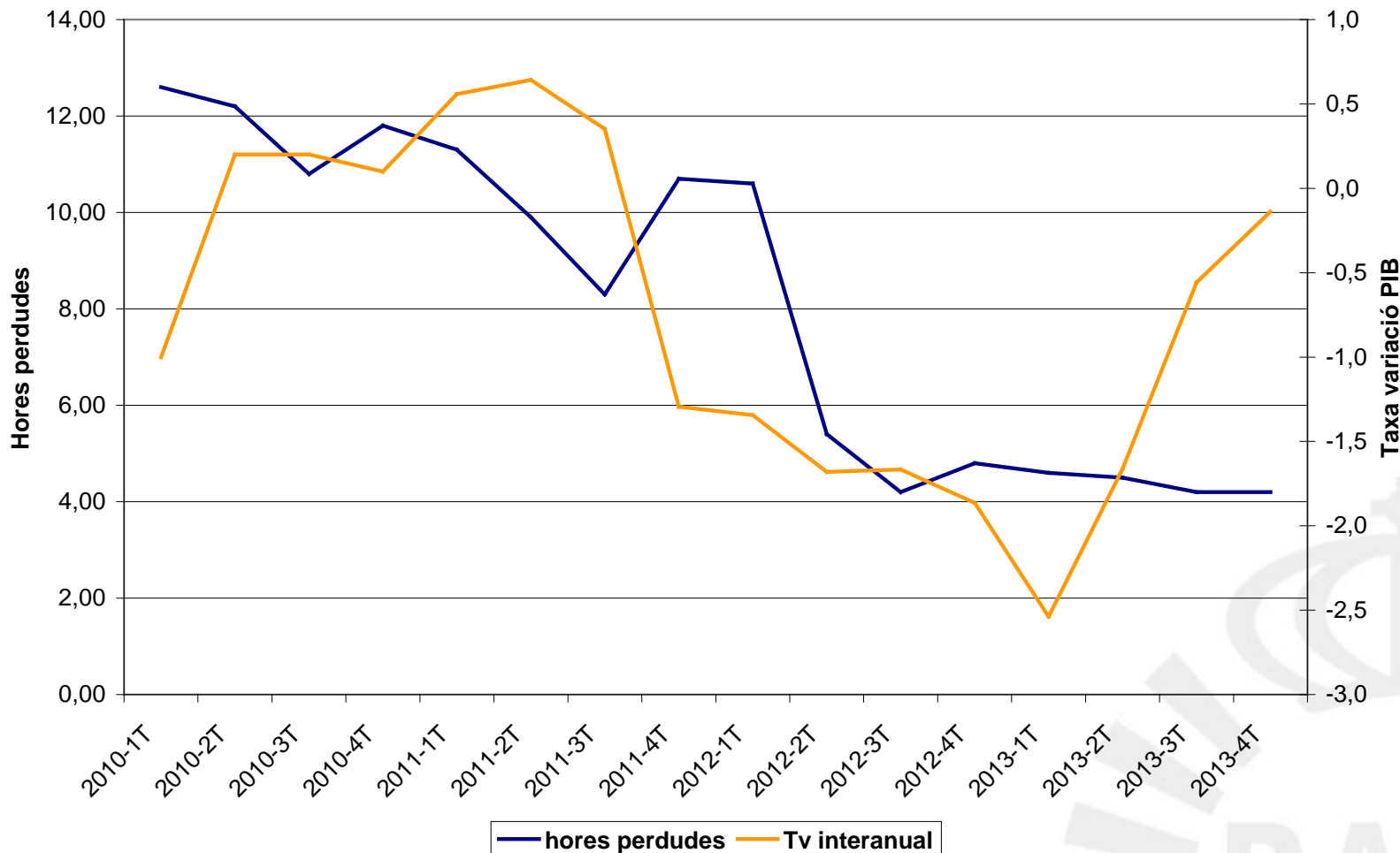
### EVOLUCIÓ TRIMESTRAL HORES PERDUDES



FONT: INRIX I RACC

- La reducció del trànsit s'ha traduït en una caiguda espectacular del nivell de congestió (relació no lineal).
- Entre 2010 i 2013 el temps perdut en congestió als accessos a les grans àrees metropolitanes d'Espanya va caure prop d'un 63%.

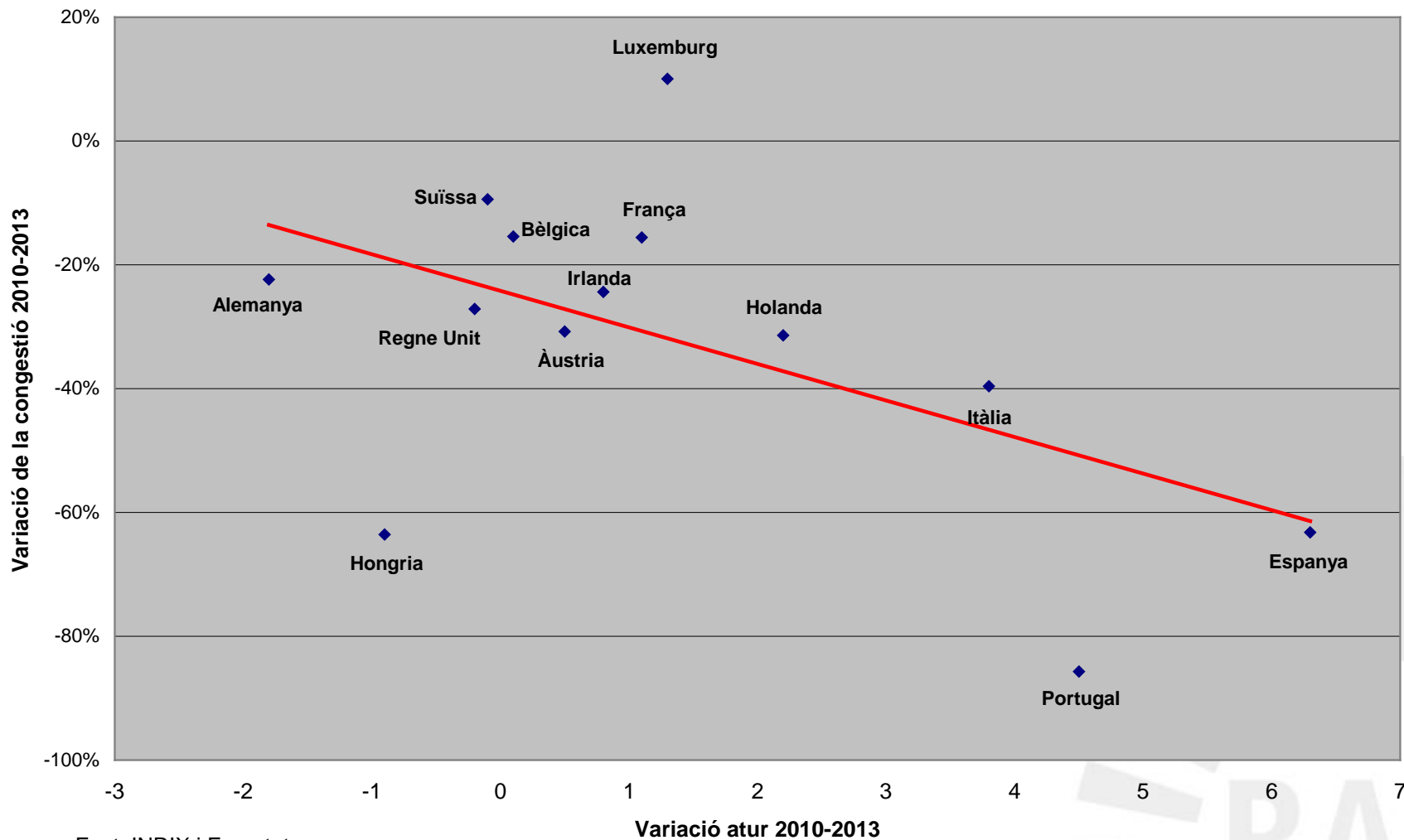
## 2. Evolució del trànsit i de la congestió



FONT: INRIX i RACC

- La congestió segueix, amb cert decalatge, l'evolució general de l'economia (PIB).
- El repunt del PIB els últims trimestres fa preveure un augment de la congestió al llarg de 2014.

## 2. Evolució del trànsit i de la congestió



Font: INRIX i Eurostat

- A nivell europeu, la caiguda de la congestió ha estat més accentuada allí on la taxa d'atur ha pujat més.

### **3. Mobilitat i seguretat viària**



### 3. Mobilitat i seguretat viària

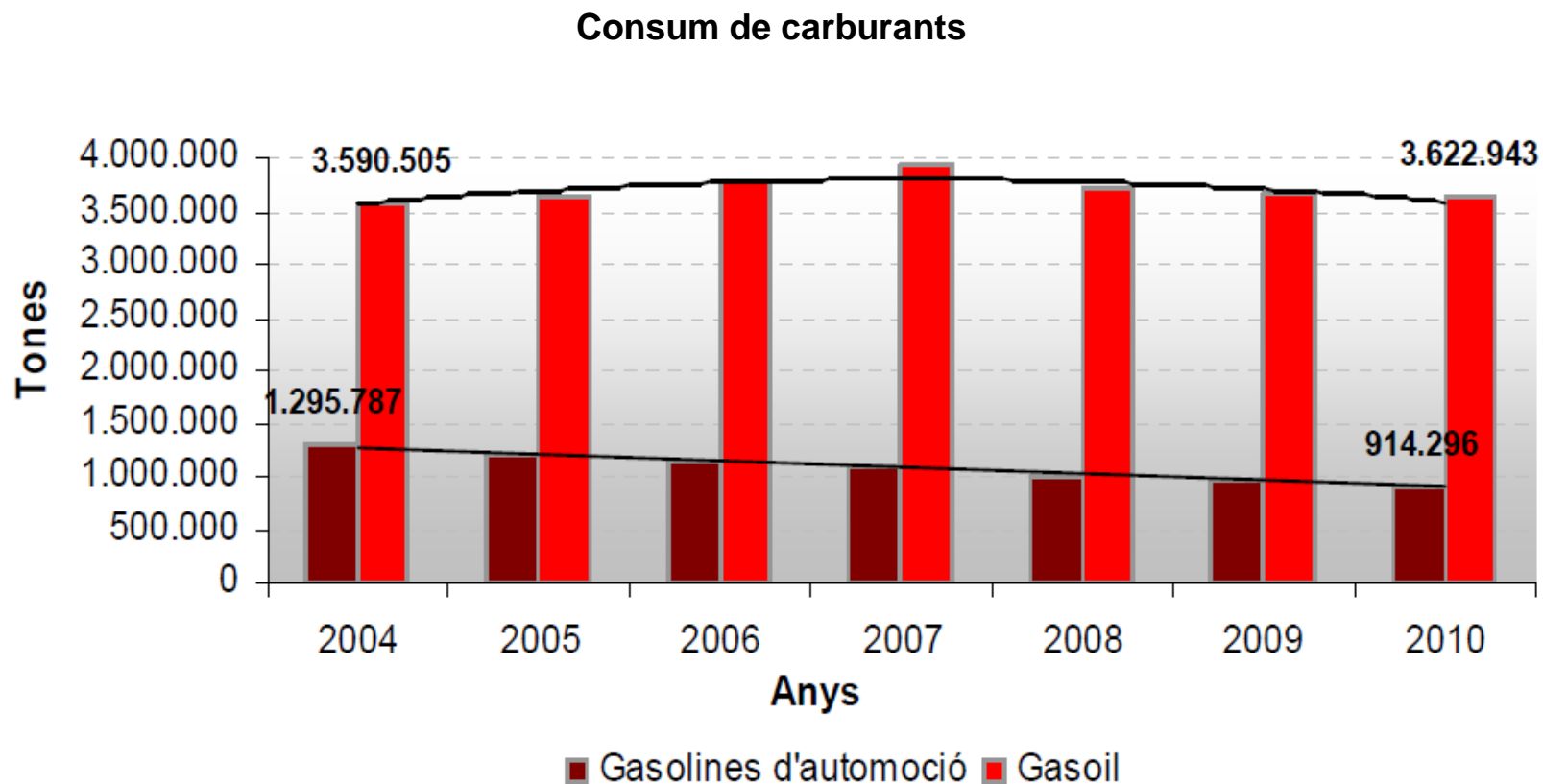
	Nombre de morts				Taxa de variació		
	2001	2007	2008	2011	2011/2001	2007/2001	2011/2008
<b>Espanya</b>	<b>5.517</b>	<b>3.823</b>	<b>3.100</b>	<b>2.060</b>	<b>-62,7</b>	<b>-30,7%</b>	<b>-33,5%</b>
França	8.162	4.620	4.275	3.963	-51,4	-43,4%	-7,3%
Itàlia	7.096	5.131	4.731	3.860	-45,6	-27,7%	-18,4%
Regne Unit	3.598	3.059	2.645	1.960	-45,5	-15,0%	-25,9%
Suècia	583	471	397	319	-45,3	-19,2%	-19,6%
Alemanya	6.977	5.056	4.477	4.009	-42,5	-27,5%	-10,5%
Holanda	993	709	677	661	-33,4	-28,6%	-2,4%
<b>Unió Europea (20 països)</b>	<b>49.287</b>	<b>37.409</b>	<b>33.616</b>	<b>26.953</b>	<b>-45,3</b>	<b>-24,1%</b>	<b>-19,8%</b>

- Un efecte positiu de la caiguda del trànsit ha estat l'acceleració de la millora de l'accidentalitat.
- A Espanya, entre 2008 i 2012, aquesta millora ha estat significativament superior a la d'altres països europeus.
- Però la crisi i l'envelliment del parc han d'haver incidit negativament en la sinistralitat (1%)

## **4. Mobilitat i medi ambient**



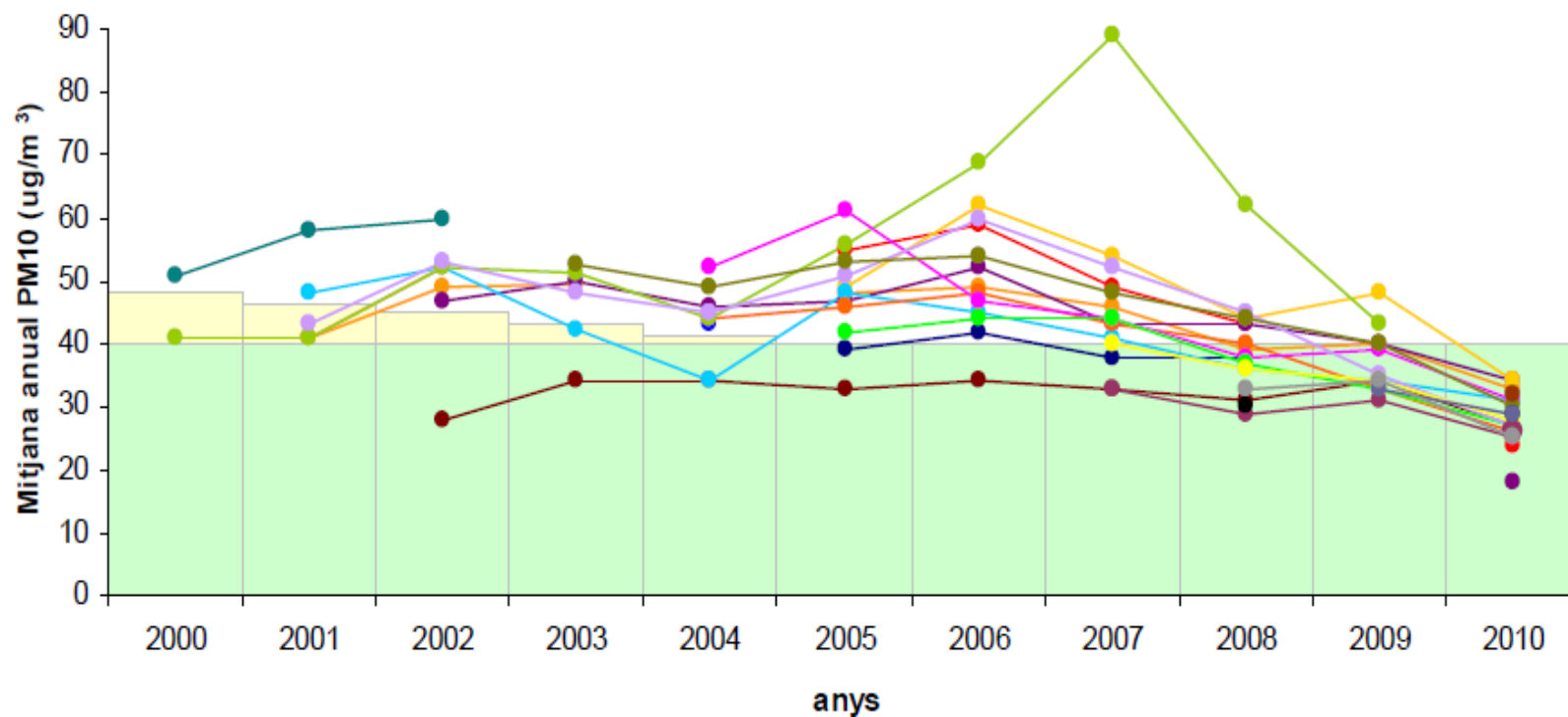
## 4. Mobilitat i medi ambient



- El consum de carburants ha caigut significativament des de l'any 2007. Això s'ha traduït en una reducció equivalent de les emissions de CO<sub>2</sub> provinents del transport.

## 4. Mobilitat i medi ambient

Evolució mitjana anual de partícules en suspensió de diàmetre inferior a 10 micres (PM10) a la zona 1 de qualitat de l'aire (Àrea de Barcelona-Baix Llobregat)

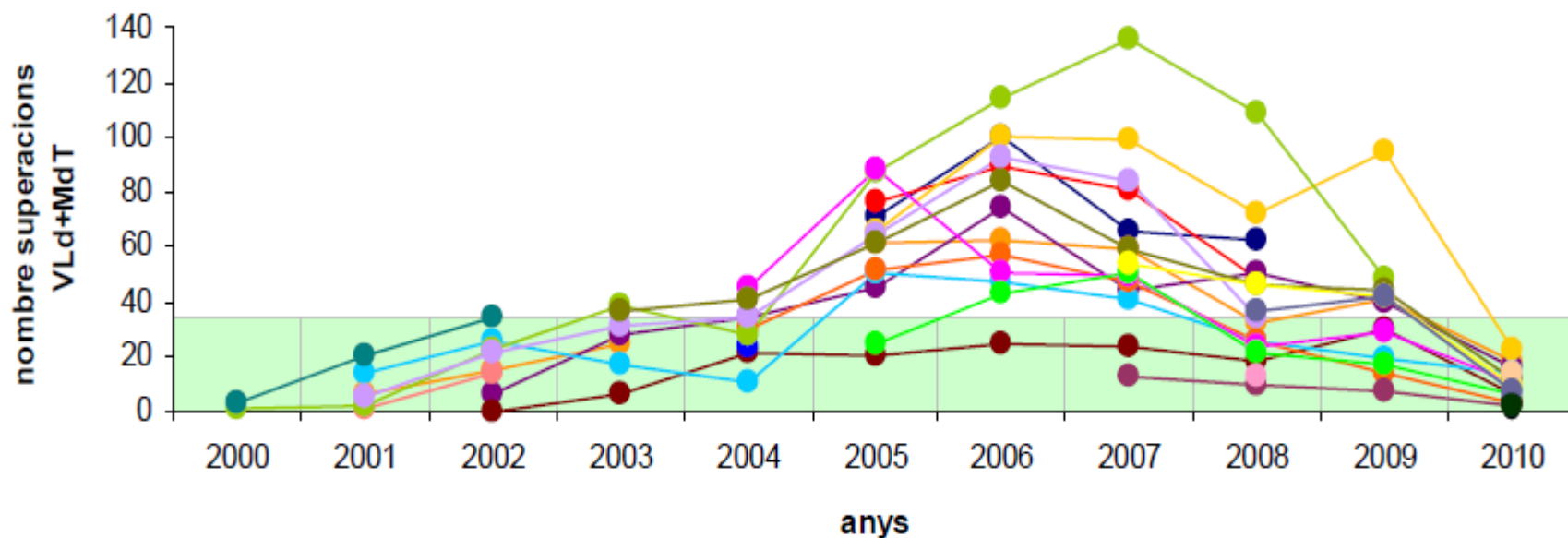


- Amb la crisi s'accelera la reducció d'emissions de PM10.



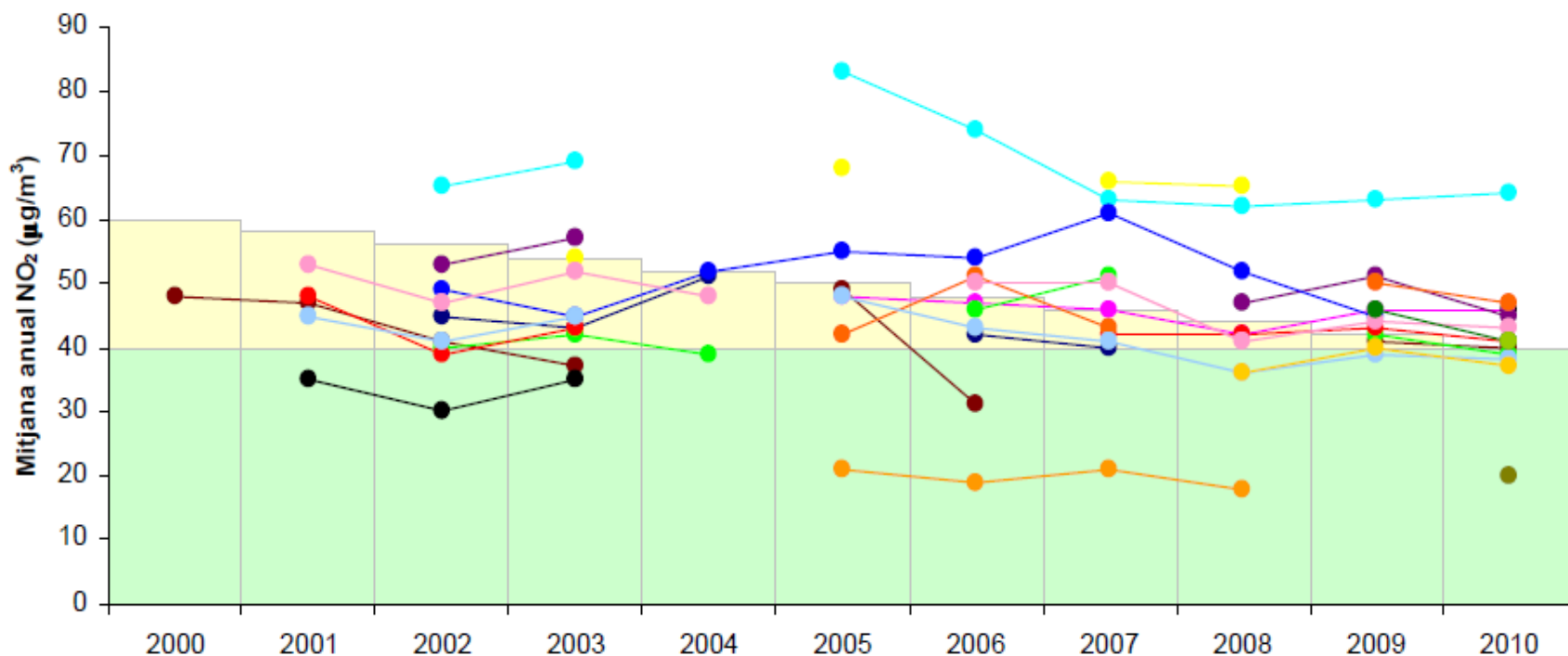
## 4. Mobilitat i medi ambient

Evolució del nombre de superacions del valor límit diari pel que fa al contaminant partícules en suspensió de diàmetre inferior a 10 micres (PM10) a la zona 1 de qualitat de l'aire (Àrea de Barcelona-Baix Llobregat)



## 4. Mobilitat i medi ambient

Evolució mitjana anual de diòxid de nitrogen ( $\text{NO}_2$ ) a la zona 1 de qualitat de l'aire (Àrea de Barcelona-Baix Llobregat)



- En canvi, les emissions de  $\text{NO}_2$  no mostren un perfil descendent clar durant els anys de crisi.

**MOLTES GRÀCIES**

