



# DOSSIER AMTU

## RESUM 2009

Recull de dades d'oferta i demanda del  
**Transport Urbà de viatgers**  
a les ciutats AMTU durant l'any 2009

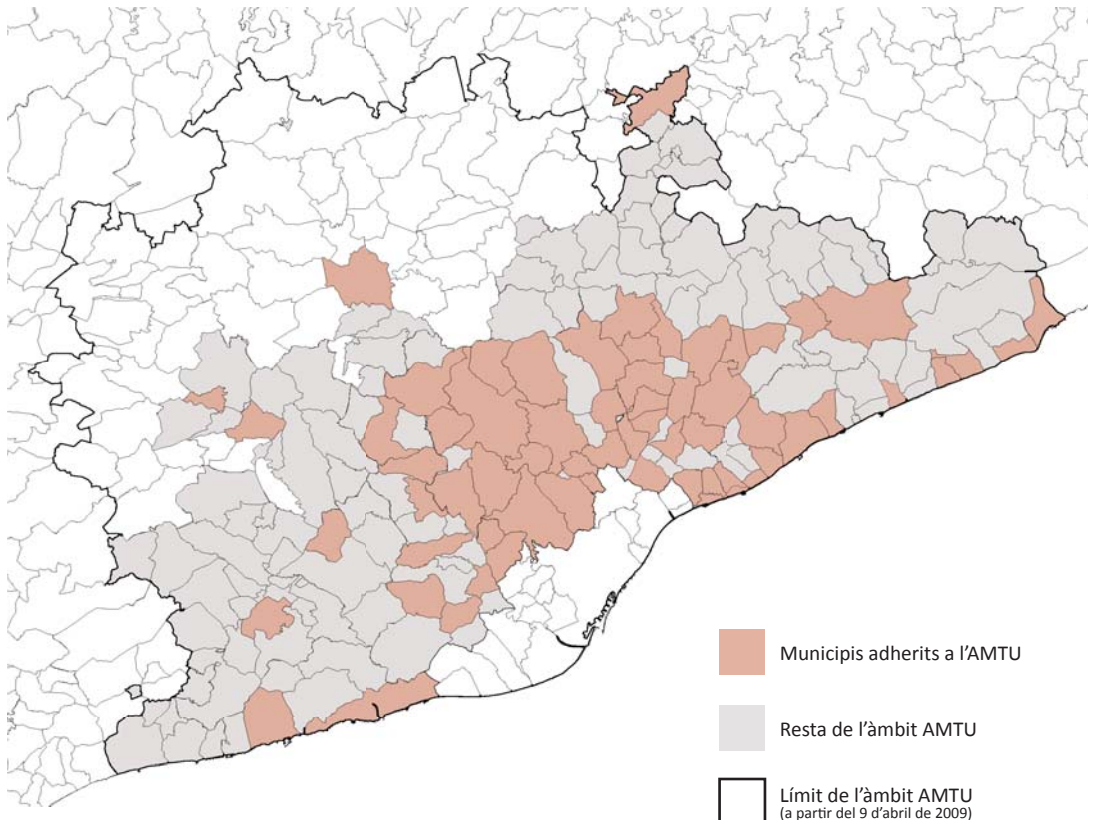
## Més dades de més ajuntaments

Aquest és ja el quart any que l'Agrupació de Municipis amb Transport Urbà publica el seu Dossier AMTU, amb l'objectiu de donar a conèixer als agents del camp de la mobilitat -administracions, operadors, usuaris- un conjunt de 30 indicadors on es veuen reflectides les característiques dels serveis urbans de les ciutats adherides a la nostra agrupació. El dossier 2009 incorpora les dades de 3 ajuntaments més que s'adheriren aquest any a la nostra associació, amb els quals arribem a la xifra de 61 serveis municipals analitzats en aquest document. Cal fer esment que en el decurs del 2009 s'adheriren al Sistema d'Integració Tarifària els serveis de transport públic de les comarques de l'Anoia i el Bages i, per tant, cresqué l'àmbit de la nostra associació passant de 202 municipis a 235, segons s'ensenya al mapa adjunt.

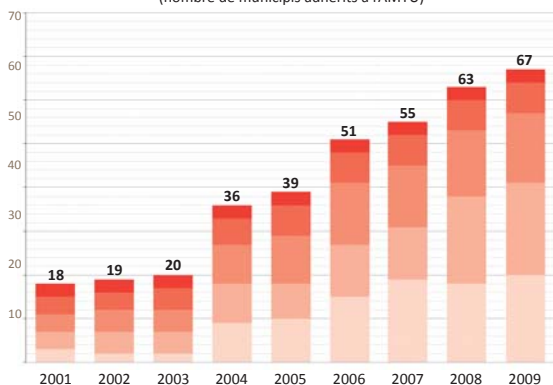
Els conjunt de ràtios homogènies escollides, relatives a l'eficiència i l'eficàcia dels servei de TPU, permeten comparar les poblacions segons el nombre d'habitants. La metodologia de càlcul és la mateixa que fa servir el DPTOP en els indicadors del transport urbà de viatgers de superfície a Catalunya. Les dades ens han estat facilitades pels propis ajuntaments, a través de les fitxes del servei sol·licitades. Les dades utilitzades per al càlcul dels diferents indicadors pertanyen a l'exercici 2009; en alguns casos puntuals, de molt poc pes relatiu, hem fet servir les dades del 2008 al no disposar de les corresponents al 2009. En el cas de municipis que comparteixen un mateix servei, s'han ponderat les dades totals de la línia per obtenir un valor per cada població, ponderant els pes relatiu de cada població en funció del percentatge que subvenciona cada ajuntament sobre el cost final.

L'AMTU agraeix la col·laboració dels responsables polítics i tècnics dels ajuntaments adherits que, any rere any, faciliten la informació necessària per a l'elaboració d'aquest Dossier. Esperem que com a compensació trobin en aquest dossier la informació comparativa que els sigui d'utilitat.

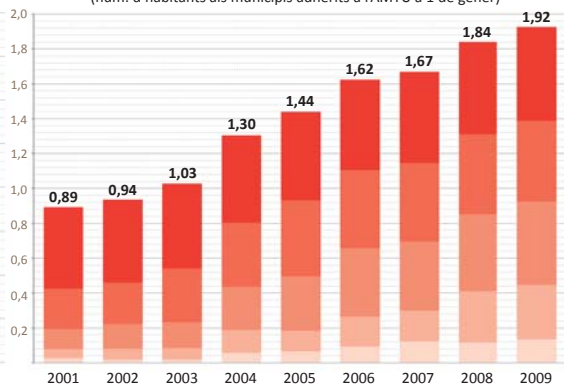
## Municipis AMTU 2009



## EVOLUCIÓ NOMBRE MUNICIPIS (nombre de municipis adherits a l'AMTU)



## EVOLUCIÓ POBLACIÓ SERVIDA [milions d'habitants] (núm. d'habitants als municipis adherits a l'AMTU a 1 de gener)



### GRUP A (3 municipis - 539.156 hab) Mataró, Sabadell, Terrassa.

> 100.000 habitants

### GRUP B (7 municipis - 466.577 hab)

Cerdanyola del Vallès, Granollers, Manresa, Mollet del Vallès, Rubí, Sant Cugat del Vallès, Vilanova i la Geltrú.

de 50.001 i 100.000 habitants

### GRUP C (16 municipis - 477.378 hab)

Barberà del Vallès, Blanes, Castellar del Vallès, El Masnou, Esparreguera, Igualada, Martorell, Molins de Rei, Pineda de Mar, Premià de Mar, Ripollet, Sant Vicenç dels Horts, Santa Perpètua de la Mogoda, Sitges, Vic, Vilafranca del Penedès.

de 20.001 a 50.000 habitants

### GRUP D (21 municipis - 313.618 hab)

Abrera, Argentona, Caldes de Montbui, Calella, Canet de Mar, Cardedeu, Castellbisbal, Corbera de Llobregat, La Roca del Vallès, Les Franqueses del Vallès, Lliçà d'Amunt, Malgrat de Mar, Montornès del Vallès, Palau-solità i Plegamans, Paret del Vallès, Sant Andreu de Llavaneres, Sant Celoni, Sant Quirze del Vallès, Sant Sadurn d'Anoia, Vallirana, Vilassar de Mar.

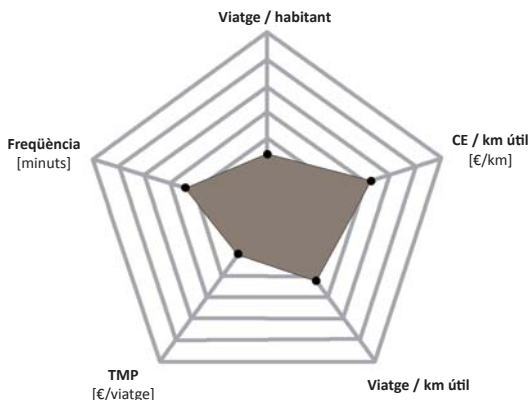
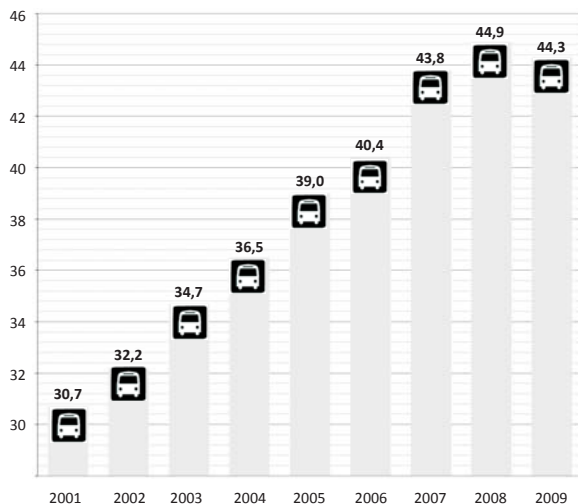
de 10.001 a 20.000 habitants

### GRUP E (19 municipis - 124.493 hab)

Alella, Bigues i Riells, Cabrera de Mar, El Papiol, La Pobla de Claramunt, l'Ametlla del Vallès, Lliçà de Vall, Premià de Dalt, Sant Antoni de Vilamajor, Sant Fost de Campsentelles, Sant Vicenç de Montalt, Santa Eulàlia de Ronçana, Santa Maria de Palautordera, Teià, Torrelles de Llobregat, Vacarisses, Valldoreix, Viladecavalls.

< 10.000 habitants

## EVOLUCIÓ VIATGES URBANS [milions] (nº de viatges urbans als municipis adherits a l'AMTU)



+ de 44,30 milions de viatges urbans

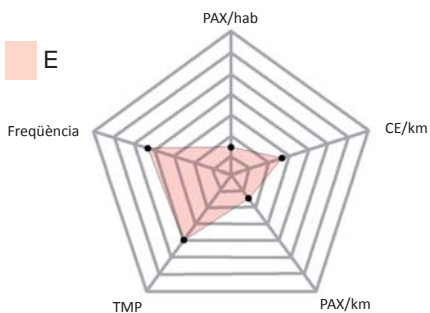
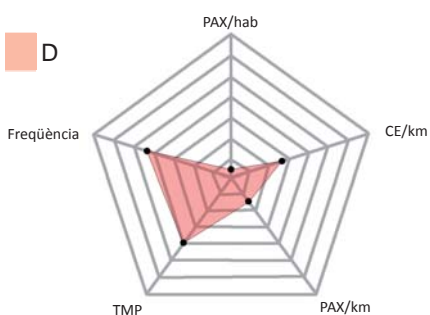
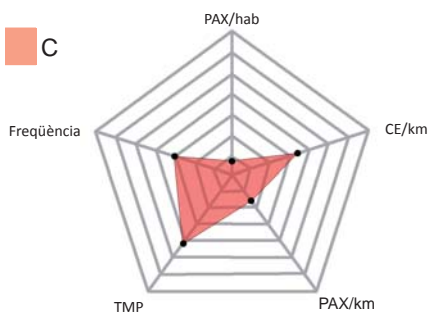
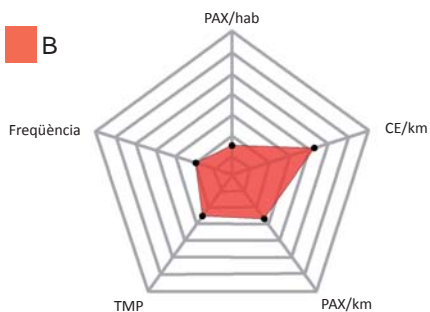
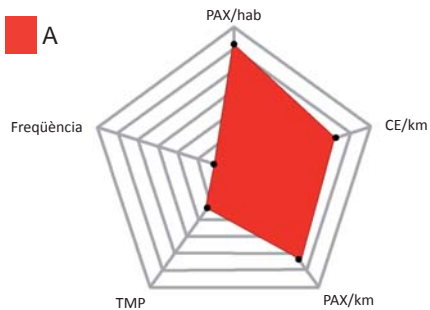
+ de 360 vehicles de flota

57,20 M€ de cost d'explotació

+ de 1,92 milions d'habitants abastits

+ del 94% vehicles adaptats a PMR

+ 33,3 M€ de dèficit



### Productivitat

	CE / hora de servei (€/hora)	CE / km útil (€/km)	CE / validació (€/validació)
A	49,23	3,85	0,95
B	48,75	3,66	1,90
C	35,12	2,53	1,71
D	46,03	2,73	2,83
E	42,89	2,20	2,41
<b>Suma</b>	<b>46,03</b>	<b>3,33</b>	<b>1,29</b>

> CE: Cost d'exploració del servei de Transport Públic Urbà.

### Vehicles i Parades

	Antiguitat del parc (anys)	Capacitat promig del parc	% vehicles amb PB i/o rampa
A	5,38	98,48	95,51 %
B	5,19	65,42	97,92 %
C	5,69	54,04	88,28 %
D	4,57	37,33	92,38 %
E	4,91	34,59	97,57 %
<b>Suma</b>	<b>5,29</b>	<b>73,17</b>	<b>94,72 %</b>

> La capacitat promig inclou: places sentades i dretes.

	% vehicles en servei / total vehicles flota	% parades amb marquesines	% parades adaptades (amb plataformes)
A	91,67 %	50,47 %	25,17 %
B	90,33 %	22,92 %	15,96 %
C	75,24 %	24,89 %	8,16 %
D	93,52 %	20,23 %	3,29 %
E	92,80 %	22,36 %	3,97 %
<b>Suma</b>	<b>88,67 %</b>	<b>28,88 %</b>	<b>12,56 %</b>

> Es consideren les plataformes prefabricades o d'obra.

### Carburant

	Consum carburant (litres x 100 km)	% Cost carburant / Cost explotació	Cost carburant / 100km total
A	57,86 l	7,01 %	43,17 €
B	47,61 l	12,89 %	44,85 €
C	32,16 l	12,35 %	30,68 €
D	32,11 l	11,95 %	37,78 €
E	35,52 l	10,47 %	39,73 €
<b>Suma</b>	<b>49,11 l</b>	<b>9,67 %</b>	<b>40,27 €</b>

### Àmbit AMTU

	Municipis a l'àmbit AMTU (adherits)	Densitat municipis de l'àmbit AMTU	Habitants àmbit AMTU
A	3 (3)	4.625 hab/km <sup>2</sup>	539.156
B	7 (7)	2.647 hab/km <sup>2</sup>	466.577
C	21 (16)	3.047 hab/km <sup>2</sup>	615.589
D	33 (21)	1.708 hab/km <sup>2</sup>	476.979
E	172 (19)	279 hab/km <sup>2</sup>	579.100
<b>Suma</b>	<b>236 (67)</b>	<b>851,19 hab/km<sup>2</sup></b>	<b>2.677.401</b>

> La major part dels municipis del grup E no tenen TPU. Els habitants són a 01/01/2009.

Nivell del servei

	Viatges / habitant	Viatges / km útils	km útil / km <sup>2</sup>
A	55,49	4,06	57.100
B	15,26	1,90	17.244
C	8,57	1,48	9.333
D	5,20	0,96	3.734
E	12,10	0,91	5.897
	<b>23,04</b>	<b>2,57</b>	<b>12.511</b>

Qualitat del servei

	Velocitat comercial (km útil/hora servei)	Freqüència * (minuts)	% parades de TPU amb SAE
A	12,77	17,01	8,16 %
B	13,32	27,08	2,17 %
C	13,87	46,98	0,00 %
D	16,87	67,80	0,99 %
E	18,66	63,20	0,00 %
	<b>13,82</b>	<b>54,00</b>	<b>2,58 %</b>

> La **velocitat comercial** és el quocient entre els km útils o de servei (diferència entre els km totals anuals i els auxiliars) i les hores de servei.

> La **freqüència** es calcula: km llargària xarxa municipal per 60 i dividit entre el nombre de vehicles en servei per la velocitat comercial (km/h).

> **SAE**: Sistema d'Ajuda a l'Exploatació.

Ingressos per billetatge

	I. Billetatge / viatges [€/PAX] [TMP]	% Ingress billettatge / km útil	% Cobertura (Billetatge / CE)
A	0,5181 €	2,04	52,97 %
B	0,5388 €	1,07	29,35 %
C	0,6107 €	0,90	35,69 %
D	0,6041 €	0,58	21,23 %
E	0,6003 €	0,54	24,72 %
	<b>0,5348 €</b>	<b>1,36</b>	<b>40,88 %</b>

Billetatge/Subvenció

	% viatges amb bitllet senzill (sobre el total)	Subvenció municipi / habitant [€/hab]	Subvenció municipi / viatges [€/PAX]
A	16,28 %	24,16 €	0,44 €
B	18,85 %	20,31 €	1,33 €
C	33,92 %	9,12 €	1,06 €
D	20,34 %	11,24 €	2,16 €
E	12,30 %	20,66 €	1,71 €
	<b>18,24 %</b>	<b>17,15 €</b>	<b>0,74 €</b>

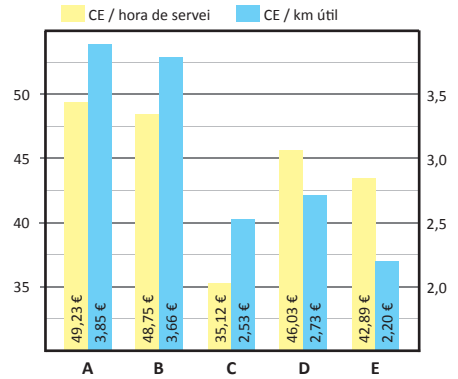
> Subvenció municipi: és la despesa que té l'ajuntament pel servei de TPU i sol ser igual al dèficit del TPU.

Notes

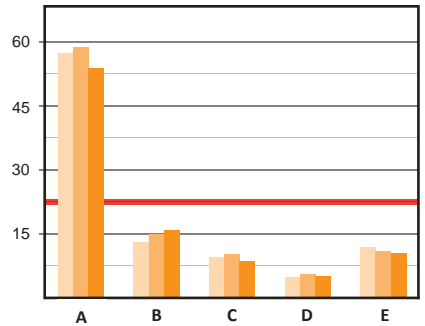
> Els municipis d'Argentona i Les Franqueses del Vallès van iniciar els seus serveis de transport públic urbà l'1 d'octubre i el 9 de desembre de 2008, respectivament.

> Durant l'any 2009, els municipis de Ripollet, Malgrat de Mar, Montornès del Vallès, Sant Quirze del Vallès i La Pobla de Claramunt no van subvencionar cap tipus de servei de Transport Públic Urbà.

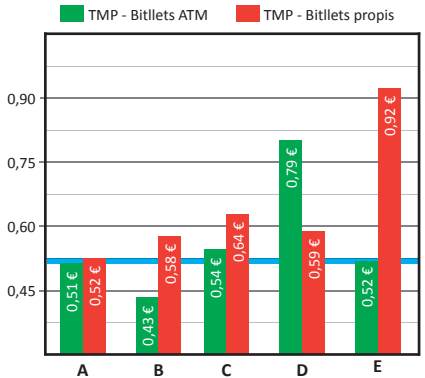
**PRODUCTIVITAT SERVEI TPU**  
Cost d'exploatació [€] / km útil i hora de servei



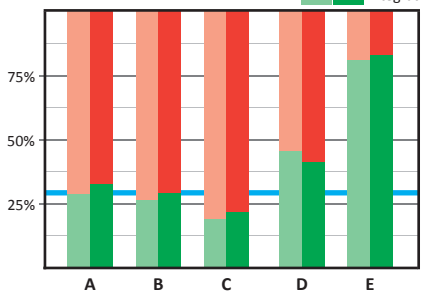
**VIATGES per HABITANT** 2007 2008 2009  
[Viatges anuals / habitants municipi]

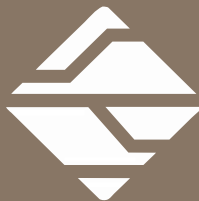


**TARIFA MITJA PONDERADA [TMP]**  
Ingrés recaptació / Viatges [€/viatges]



**TIPUS DE BITLLET UTILITZAT** 2008 2009  
[% viatges segons tipus]





## Agrupació de Municipis amb Transport Urbà

Plaça de la Porxada, 30, 1r

08401 Granollers

Tel: 93 861 39 76

Fax: 93 861 38 15

[www.amtu.cat](http://www.amtu.cat)

[amtu@amtu.cat](mailto:amtu@amtu.cat)