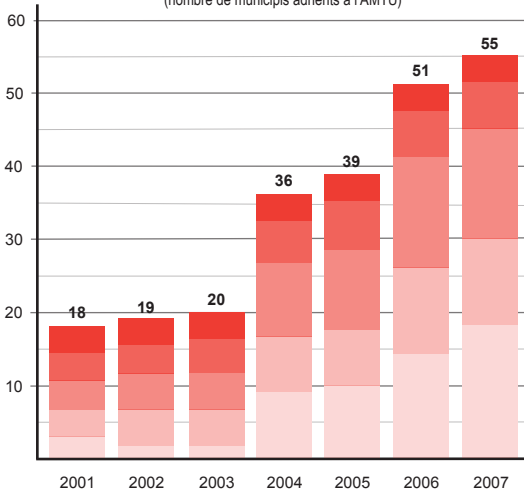


DOSSIER AMTU

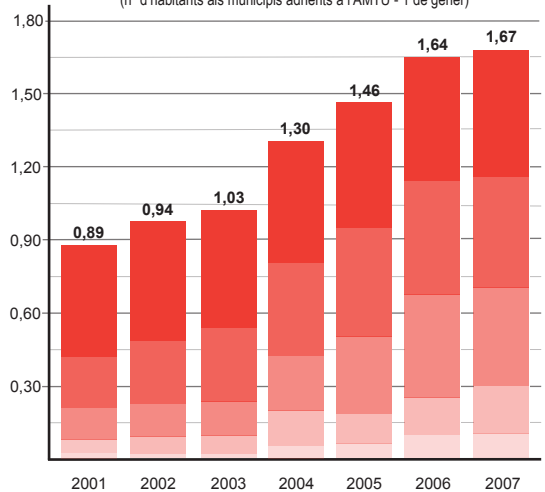
RESUM 2007

Recull de dades d'oferta i de demanda del
Transport urbà de viatgers
a les ciutats AMTU durant l'any 2007

EVOLUCIÓ NOMBRE MUNICIPIS (nombre de municipis adherits a l'AMTU)



EVOLUCIÓ POBLACIÓ SERVIDA [milions d'habitants] (nº d'habitants als municipis adherits a l'AMTU - 1 de gener)



GRUP A (3 municipis - 522.883 hab) Mataró, Sabadell, Terrasa.

> 100.000 habitants

GRUP B (7 municipis - 449.152 hab)

Cerdanyola del Vallès, Granollers, Manresa, Mollet del Vallès, Rubí, Sant Cugat del Vallès, Vilanova i la Geltrú.

50.000 i 100.000 habitants

GRUP C (14 municipis - 396.408 hab)

Barberà del Vallès, Blanes, Castellar del Vallès, Esparreguera, Igualada, Martorell, El Masnou, Molins de Rei, Pineda de Mar, Sant Vicenç dels Horts, Santa Perpètua de la Mogoda, Sitges, Vic, Vilafranca del Penedès.

20.000 i 50.000 habitants

GRUP D (12 municipis - 176.302 hab)

Abrera, Caldes de Montbui, Calella, Cardedeu, Castellbisbal, Corbera de Llobregat, Lliçà d'Amunt, Parets del Vallès, Sant Celoni, Sant Sadurní d'Anoia, Vallirana, Vilassar de Mar.

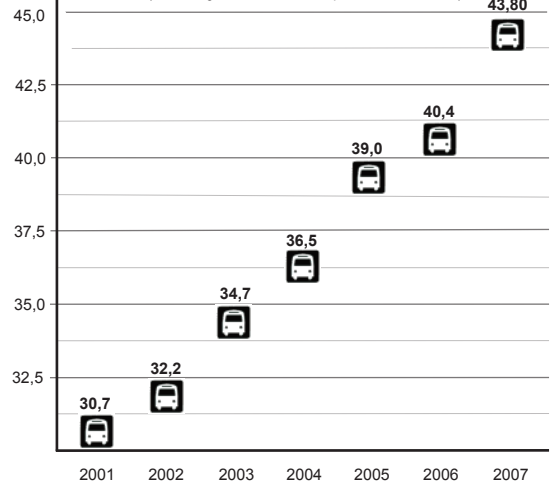
10.000 i 20.000 habitants

GRUP E (19 municipis - 122.931 hab)

Alella, Bigues i Riells, Cabrera de Mar, El Papiol, La Pobla de Claramunt, La Roca del Vallès, l'Armetlla del Vallès, Lliçà de Vall, Matadepera, Sant Andreu de Llavaneres, Sant Antoni de Vilamajor, Santa Eulàlia de Ronçana, Santa Maria de Palautordera, Teià, Torrelles de Llobregat, Vacarisses, Valldoreix, Viladecavalls, Vilanova del Vallès.

< 10.000 habitants

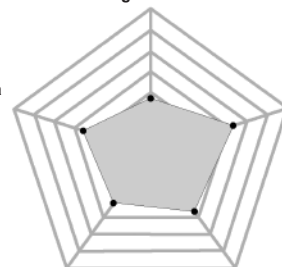
EVOLUCIÓ VIATGES URBANS [milions] (nº de viatges urbans als municipis adherits a l'AMTU)



Viatge / habitant

Freqüència [minuts]

CE / km útil [€/km]



TMP [€/viatge]

Viatge / km útil

+ de 43,80 milions de viatges urbans

+ de 300 vehicles de flota

+ 49,30 M€ de cost d'operació

+ de 1,67 milions d'habitants abastits

+ del 75% vehicles adaptats a PMR

+ 23,80 M€ de dèficit

Primer any dins del Contracte Programa

Per segon any, l'Agrupació de Municipis amb Transport Urbà publica el seu Dossier AMTU, per donar a conèixer als agents del camp de la mobilitat (administracions, operadors, usuaris,...) un conjunt de més de 30 indicadors on es veuen reflectides les característiques dels serveis urbans de les ciutats adherides a la nostre agrupació. Aquest, a més, és el primer exercici que els nostres transports urbans estan inclosos dins del Contracte-Programa 2007-2008 pactat al si de l'ATM.

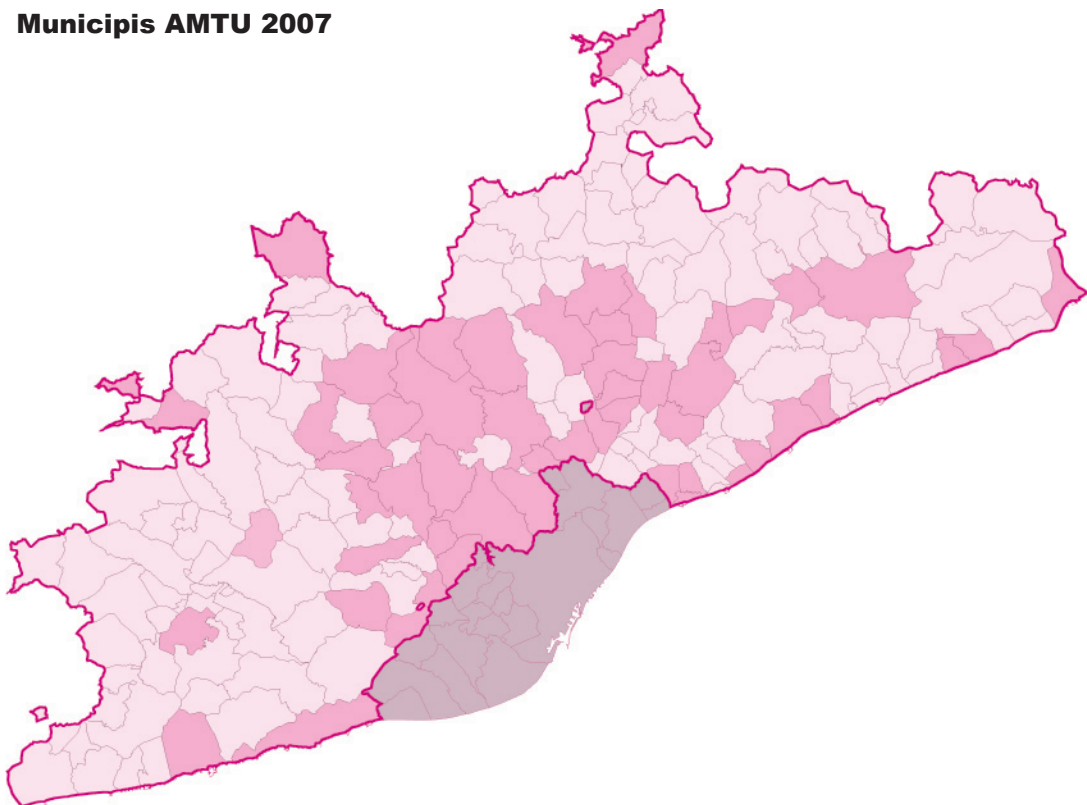
Els conjunt de ràtios homogenis escollits, relatius a l'eficiència i l'eficàcia dels serveis de TPU, permeten comparar les poblacions segons el nombre d'habitants. La metodologia de càlcul és la mateixa que fa servir el DPTOP en els indicadors del transport urbà de viatgers de superfície a Catalunya.

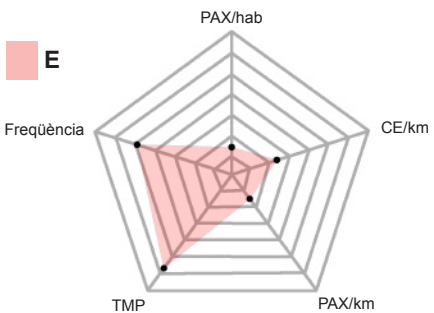
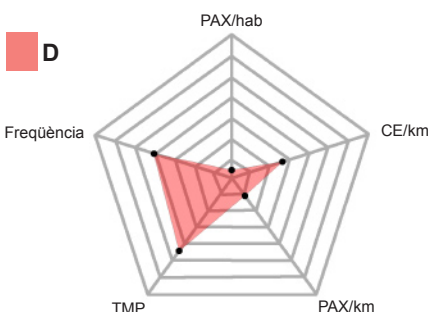
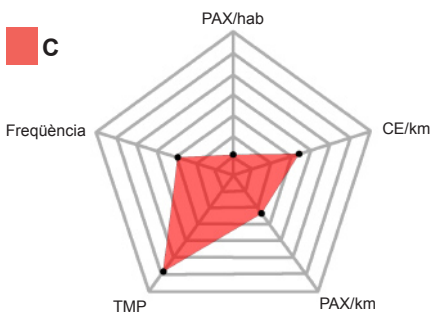
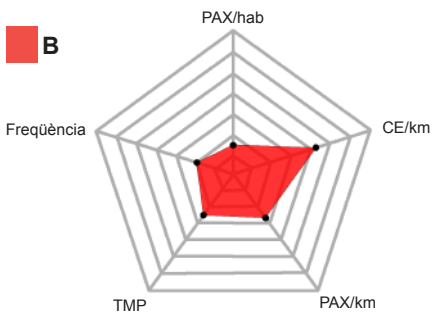
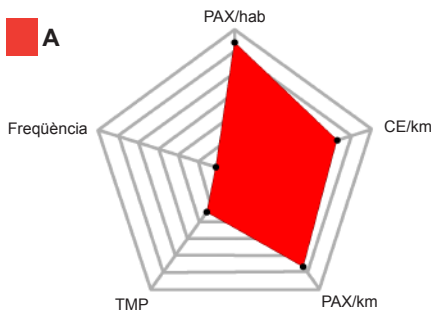
En l'estudi que analitzem, les dades ens han estat facilitades pels ajuntaments, a través de les fitxes del servei sol·licitades. Les dades que s'han utilitzat per al càlcul dels diferents indicadors són de l'exercici 2007; en alguns casos puntuals, de molt poc pes relatiu, hem fet servir les dades del 2006 al no disposar de les corresponents al 2007.

En el cas de municipis que comparteixen un mateix servei, s'han ponderat les dades totals de la línia per obtenir un valor per cada població. Així, s'ha considerat que el percentatge que subvenciona l'ajuntament sobre el cost final, és el factor que serveix per ponderar quin és el valor aproximat per aquella població.

L'AMTU vol agrair als responsables polítics i tècnics dels ajuntaments adherits que, any rere any, faciliten la informació necessària per a l'elaboració d'aquest Dossier. Esperem que com a compensació trobin en aquest dossier la informació comparativa que els sigui d'utilitat.

Municipis AMTU 2007





Productivitat

	CE / hora de servei (€/hora)	CE / km útil (€/km)	CE / viatge (€/viatge)
A	51,72	3,94	0,90
B	41,97	3,25	1,50
C	34,72	2,55	1,46
D	38,80	2,17	2,85
E	33,37	1,98	1,96
AMTU	44,69	3,23	1,13

> CE: Cost d'exploració del servei de Transport Públic Urbà.

Vehicles

	Antiguitat del parc (anys)	Capacitat promig del parc	% vehicles amb plataforma baixa
A	5,49	100,1	93,0 %
B	4,59	76,6	77,6 %
C	6,17	47,1	53,8 %
D	3,43	31,9	87,5 %
E	4,33	41,2	75,6 %
AMTU	5,25	80,5	80,56 %

> La capacitat promig inclou les places totals del vehicle: persones sentades més les dretes.

Parades

	% parades adaptades (amb plataforma)	% parades amb marquesines	% parades amb SAE
A	23,69 %	51,37 %	8,23 %
B	14,10 %	23,10 %	2,12 %
C	5,99 %	23,53 %	0,00 %
D	3,93 %	18,89 %	0,23 %
E	5,50 %	18,35 %	0,00 %
AMTU	11,98 %	28,94 %	2,58 %

> Les plataformes a les parades poden ser prefabricades o d'obra a la vorera.

Carburant

	Consum carburant (litres x 100 km)	% Cost carburant / CE	Cost carburant / 100 km total
A	56,87 l	10,70 %	39,88 €
B	53,29 l	12,97 %	40,30 €
C	39,71 l	12,31 %	30,04 €
D	27,04 l	11,56 %	23,72 €
E	25,23 l	10,59 %	18,62 €
AMTU	50,70 l	11,40 %	34,68 €

> Tots els autobusos del parc de vehicles dels municipis AMTU utilitzen gasoil o biodièsel.

Àmbit AMTU

	% núm. municipis adherits a l'AMTU (àmbit AMTU)	Densitat municipis tot l'àmbit AMTU (hab/km ²)	Habitants àmbit AMTU (01/01/2007)
A	100 %	4.006	522.883
B	100 %	2.070	449.152
C	66,7 %	1.331	590.379
D	40,0 %	714	427.342
E	15,4 %	194	469.385
AMTU	29,89 %	654,27	2.459.141

> La major part dels municipis del grup E, no tenen transport públic urbà propi.

Nivell del servei

	Viatges / habitant	Viatges / km útil	km útil / km ²
A	57,08	4,39	53.496
B	14,44	2,16	14.346
C	10,46	1,74	9.004
D	5,16	0,76	4.539
E	13,52	0,96	5.733
AMTU	25,77	2,85	12.952

Qualitat del servei

	Velocitat comercial * (km/hora)	Quilòmetres de carril bus (km)	Freqüència * (minuts)
A	13,12	7,86	17,56
B	12,92	2,00	31,03
C	13,62	0,00	45,29
D	17,86	0,00	63,12
E	17,79	0,00	78,52
AMTU	13,87	9,86	56,53

TMP

	TMP * Ingress billetatge / viatges (€/PAX)	TMP * integrada Ingress billetatge / viatges (€/PAX)	TMP * bitllets propis Ingress billetatge / viatges (€/PAX)
A	0,5376	0,4458	0,5727
B	0,5256	0,4562	0,5483
C	0,6912	0,5618	0,7031
D	0,6165	0,5470	0,6835
E	0,6837	0,5662	1,0357
AMTU	0,5573	0,4661	0,5919

Billetatge - Ingressos

	% viatges amb bitllet integrat	% municipis integrats al STI	% Cobertura (Billetatge / CE)
A	27,69 %	100 %	62,44 %
B	24,63 %	100 %	35,20 %
C	8,44 %	50 %	46,44 %
D	49,08 %	83 %	20,27 %
E	74,96 %	100 %	33,84 %
AMTU	27,52 %	84 %	50,55 %

	Ingress billetatge / km útil (€/km)	% viatges amb bitllet senzill (sobre el total)	Subv.Municipal / viatges (€/PAX)
A	2,39	19,34 %	0,32
B	1,14	25,56 %	0,93
C	1,18	40,03 %	0,69
D	0,44	23,12 %	2,19
E	0,64	16,94 %	1,12
AMTU	1,59	22,25 %	0,52

> La Subvenció Municipal és la despesa que té l'ajuntament degut al servei de TPU.

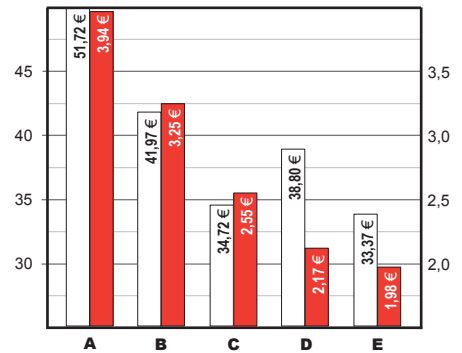
* Nota

El nombre de *km útils* s'obtenen de la diferència entre els km totals anuals i els auxiliars. La *velocitat comercial* és el quocient entre aquests km útils i les hores de servei. La *TMP* (Tarifa Mitja Ponderada) és el quocient entre els ingressos per billetatge i el nombre de viatges realitzats. La freqüència es calcula: km llargària xarxa multiplicat per 60 i dividit entre vehicles en servei per velocitat comercial.

PRODUCTIVITAT SERVEI TPU

Cost d'exploració [€] / km útil i hora de servei

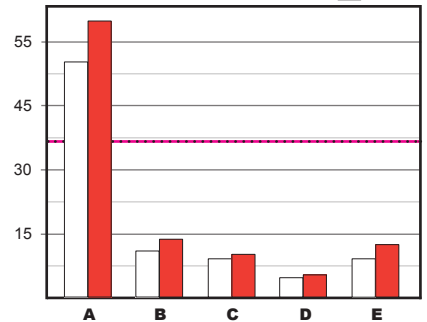
□ CE / hora de servei ■ CE / km útil



VIATGES per HABITANT

[Viatges anuals / habitants municipi]

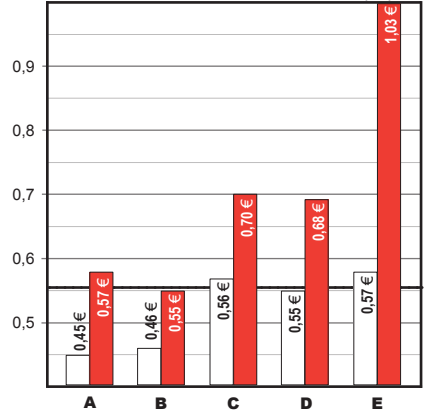
□ 2007 ■ 2008



TARIFA MITJA PONDERADA [TMP]

Ingress recaptació / Viatges [€/viatges]

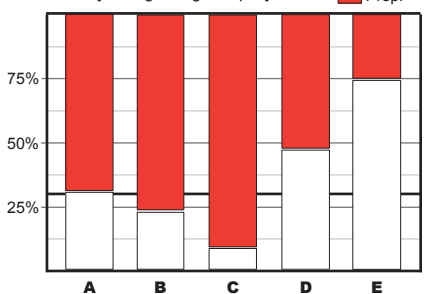
□ TMP - Bitllets ATM ■ TMP - Bitllets propis



TIPUS DE BITLLET UTILITZAT

[% viatges segons tipus]

□ Integrat ■ Propi





Agrupació de Municipis amb Transport Urbà

Plaça de la Porxada, 30 1r
08401 Granollers
Tel: 93 861 39 76
Fax: 93 861 38 15
www.amtu.cat
amtu@amtu.cat